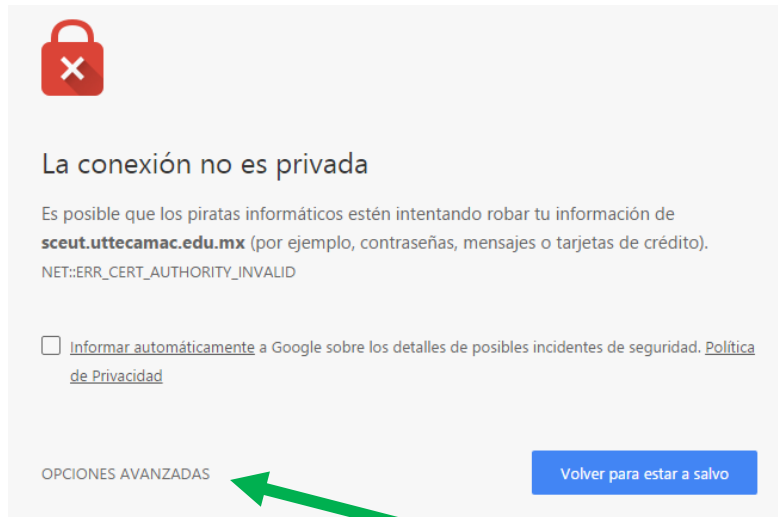


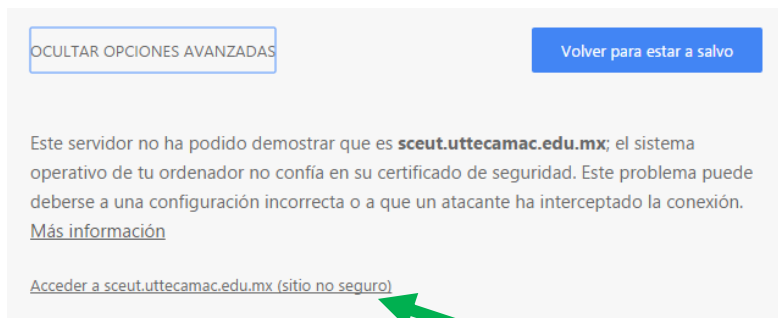


## CONFIGURACIÓN DE ACCESO EN NAVEGADOR CHROME

Si al momento de ingresar al link de preregistro el navegador muestra la imagen que se muestra a continuación sigue los siguientes pasos.



1. En la imagen anterior seleccionamos la opción **OPCIONES AVANZADAS**
2. Una vez que damos click, se despliega la siguiente imagen



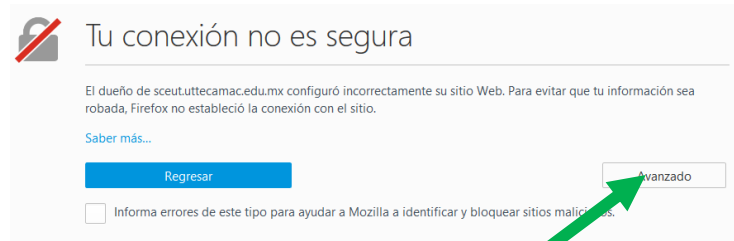
3. Seleccionar la opción mostrada en la parte inferior de la pantalla
4. Al dar click en este apartado se mostrará la siguiente imagen, que es el inicio del Pre-registro de aspirantes.



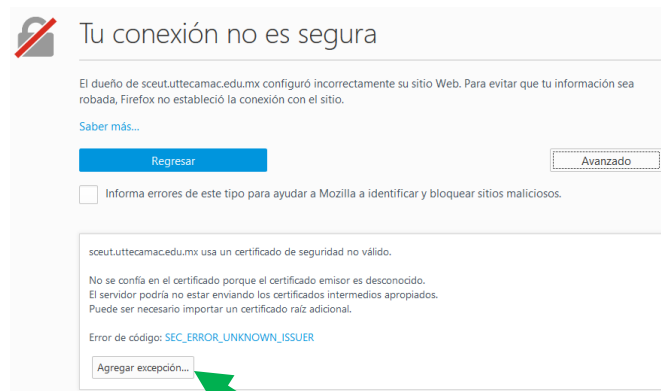


## CONFIGURACIÓN DE ACCESO EN NAVEGADOR MOZILLA FIREFOX

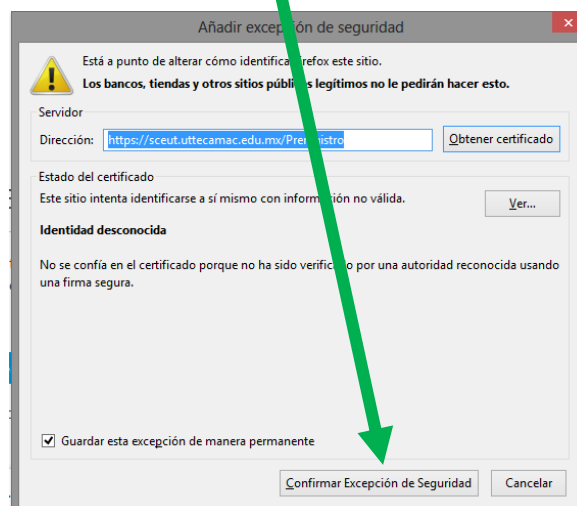
Si al momento de ingresar al link de preregistro el navegador muestra la imagen que se muestra a continuación sigue los siguientes pasos.



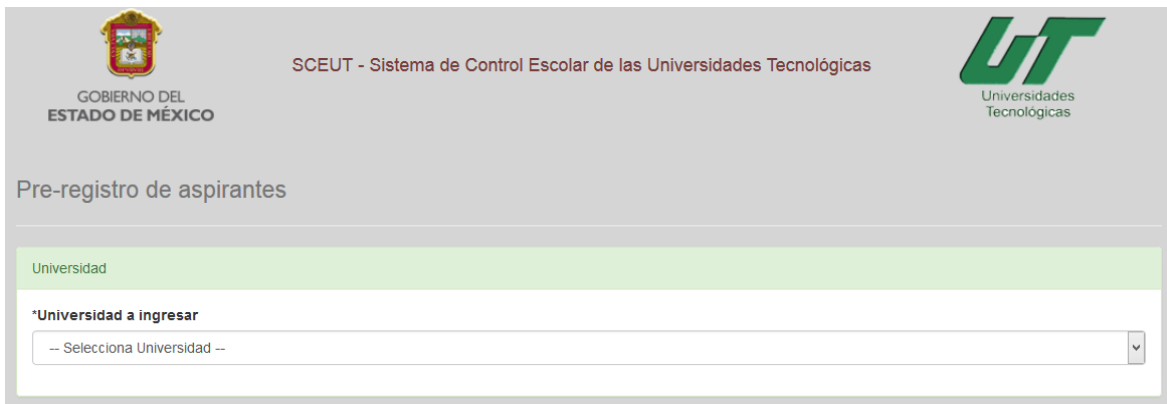
1. En la imagen anterior seleccionamos la opción **Avanzado**
2. Una vez que damos click, se despliega la siguiente imagen



3. Seleccionar la opción **Agregar excepción.**
4. Finalmente confirmamos la **Excepción de Seguridad**



5. Al dar click en este apartado se mostrará la siguiente imagen, que es el inicio del Pre-registro de aspirantes.



The screenshot shows the header of a web application. On the left is the coat of arms of Mexico with the text "GOBIERNO DEL ESTADO DE MÉXICO". In the center is the text "SCEUT - Sistema de Control Escolar de las Universidades Tecnológicas". On the right is the logo for "UT Universidades Tecnológicas". Below the header, the page title "Pre-registro de aspirantes" is displayed. The main content area contains a form with a light green header labeled "Universidad". Below this is a dropdown menu with the label "\*Universidad a ingresar" and the selected option "-- Selecciona Universidad --".